

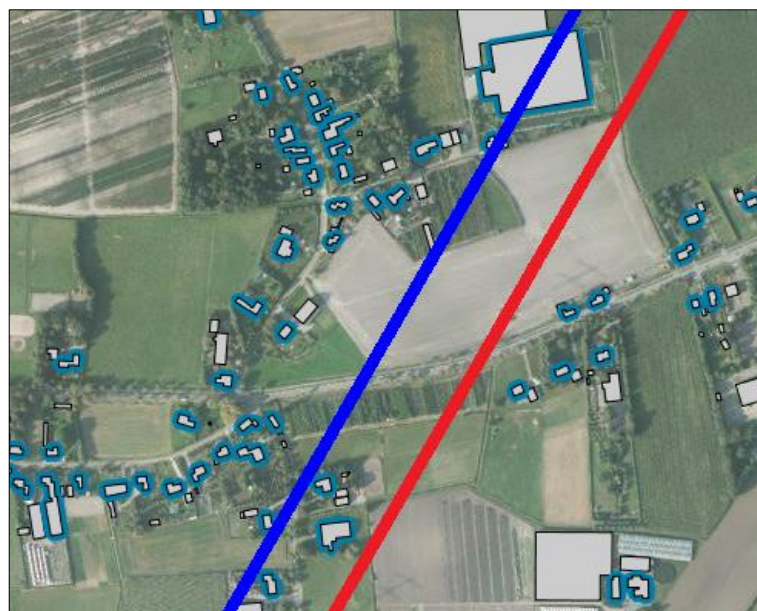
Tracé Blauw in deelgebied 3

Tracé Blauw is een combinatie van een noordelijk tracé in het westen (gebundeld met snelweg A17), met een middentracé via A59 in het oosten. Dit alternatief gooit hoge ogen op het onderdeel bundeling. Helaas is de score voor het betreft het oplossen van bestaande knelpunten erg laag. Zo blijft de 150 kV-lijn Roosendaal, via Oudenbosch, Etten-Leur en Prinzenbeek naar Breda, staan waar die staat. En dat met alle problemen van dien.

De gedachte achter Tracé Blauw is sympathiek. Door zoveel mogelijk te bundelen (met snelwegen of hoogspanningslijnen) is een nieuwe doorsnijding niet nodig. Dit maakt het tracé wel kilometers langer en vele miljoenen duurder dan andere alternatieven.

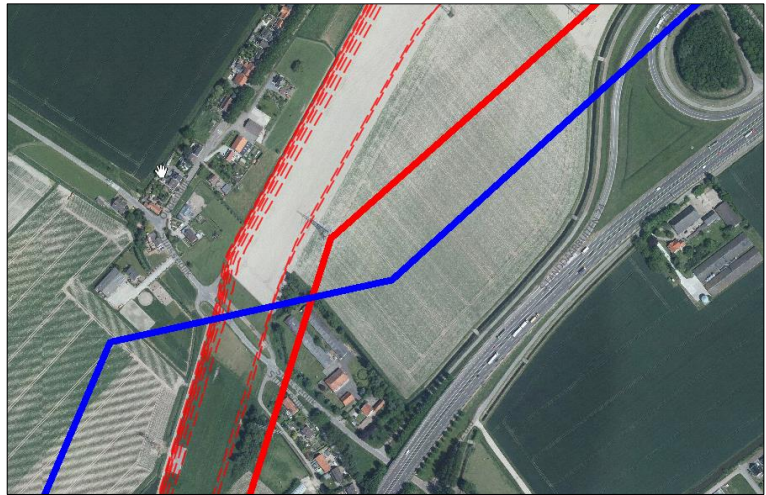
Toch is dat niet het grootste bezwaar. De aanleg van de ZW380 biedt een unieke kans om bestaande doorsnijdingen van natuur- en stedelijke gebieden op te heffen, en gevoelige bestemmingen vrij te spelen. De richtlijnen voor het milieueffectrapport van ZW380 stellen dit laatste aspect centraal. In de MER-procedure moet, bij de keuze van het beste alternatief voor mens en milieu, het vrijspelen zwaarder wegen dan bundeling.

Tracé Blauw voldoet niet aan deze eis. Het alternatief lost één klein knelpunt op in Hooge Zwaluwe, maar veroorzaakt diverse nieuwe knelpunten. Dat begint al bij Oud-Gastel. Het tracé (blauwe lijn) loopt daar ten westen van de bestaande 380 kV-lijn (rood). Dat gebied staat echter vol met woningen. Gevolg: tientallen nieuwe gevoelige bestemmingen erbij.



Buurtschap Kreek

Dit is niet het enige knelpunt. Zo kruist het blauwe tracé bij buurtschap Kreek buisleidingen met gevaarlijke stoffen (gestippelde rode lijnen) en de bestaande 380 kV-verbinding (rode doorgetrokken lijn). Om een 380/380-kruising te realiseren moet er ofwel een grondstation worden gebouwd, of een deel van het blauwe tracé moet ondergronds worden aangelegd. Voor zo'n ondergrondse lijn zouden twee opstijgpunten moeten worden gebouwd. Dat zijn een kleine stations, elk 46 meter breed en 85 meter lang. Zowel wat betreft de bouw als het jaarlijkse onderhoud is ook dit een bijzonder kostbare oplossing.



Het blauwe tracé is alleen te realiseren met kostbare kunstgrepen, en speelt vrijwel geen bestaande gevoelige bestemmingen vrij. Het idee is sympathiek, maar kansloos...