



Bosroute vervangen door Ruit?

In december 2015 besloot minister Kamp alle regionale voorstellen te betrekken bij de actualisering van de concept-MER van ZW380. TenneT had geen boodschap aan dit besluit van de minister. Op alle mogelijke manieren probeerde het de alternatieven 'onschadelijk' te maken. Zo verving TenneT de ingediende variant 'Bosroute' stiekem door een kansloos ruitvormig gedrocht...

In februari 2015 nodigde minister Kamp de regio West-Brabant uit om te komen met alternatieve routes en oplossingen voor hoogspanningslijn ZW380. Diverse vrijwilligers en organisaties zijn ingegaan op zijn uitnodiging.

Tot verbijstering van de indieners werden de beste ideeën al snel op een zijspoor gezet. TenneT weigerde ze simpelweg te beoordelen. Het 'objectieve' onderzoeksbureau Deltares (trotse partner van TenneT bij diverse projecten op zee) verklaarde deze ideeën vervolgens 'buiten de scope'. Ten onrechte, en een heel gênante vertoning...

De **Bosroute**, een idee van bewoners uit het dorpje De Moer, in samenwerking met Natuurmonumenten, zou wel worden onderzocht in de MER-procedure. In de Bosroute wordt de oude 380 kV-verbinding (de stippellijn) verwijderd uit De Moer en uit het Lobelia-gebied van Natuurmonumenten. Deze lijn wordt verplaatst naar een minder cruciaal bosgebied, dat ook eigendom is van Natuurmonumenten (geel). Vervolgens wordt de ZW380 (groen) met die lijn gecombineerd (zie ook [De Bosroute om De Moer](#)).

Deltares heeft veel stekken laten vallen, maar de Bosroute is in elk geval wel correct in hun rapport opgenomen. Speciaal voor dat rapport vertaalde TenneT het idee in een (weliswaar vaag) kaartje. De basis van het concept was in elk geval duidelijk: de oude 380 kV-lijn uit De Moer en het Lobelia-gebied wordt verplaatst naar het bos, en de ZW380 wordt daarmee gebundeld. Geen misverstand mogelijk.

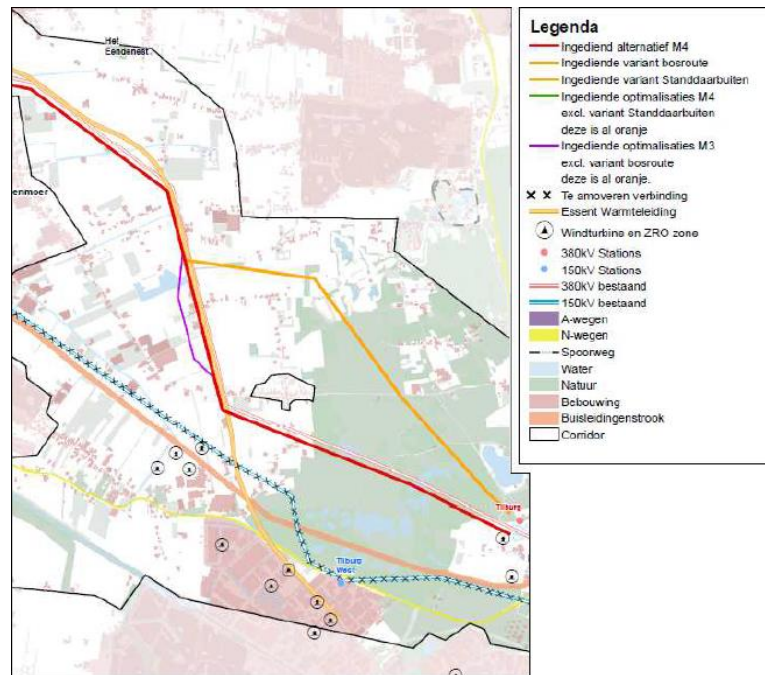


Consultatieronden

Voorafgaand aan het MER-onderzoek zouden alle alternatieven door TenneT worden beschreven in een tracé-document. Om er zeker van te zijn dat dit goed gebeurde zijn de indieners van de alternatieven uitgenodigd om mee te kijken. Op 10 februari 2016 kwam TenneT opeens met een heel andere kaart. In plaats van de Bosroute stond daarop een ruitvormig tracé.

De indieners hebben direct aangegeven dat deze kaart niet klopte. Deltares had de Bosroute terecht beschreven als een tracé waarbij zo'n 7,5 km van de bestaande 380 kV-lijn wordt verplaatst, en gebundeld met de ZW380 door het bos wordt aangelegd. Bij hoog en bij laag hield TenneT echter vol dat deze ruit de Bosroute was, zoals Deltares die had beschreven: alleen de ZW380 gaat door het bos, de oude 380kV-verbinding blijft staan waar die staat.

Weken van gesteggel volgden, maar TenneT en EZ gaven geen krimp. Op 10 maart 2016 kwam er een definitief antwoord: ***"Het verplaatsen van de bestaande 380kV verbinding wordt dus in de Bosroute buiten beschouwing gelaten."***



Kamerleden

De indieners pikten dit niet, en trokken aan de bel bij de Kamercommissie EZ. Toen geïnteresseerde Kamerleden vragen begonnen te stellen sloegen TenneT en EZ om, als een blad aan een boom. Natuurlijk zou niet de Ruit, maar de ingediende versie van de Bosroute in de MER-procedure worden onderzocht. Maar men gaf dit alternatief weinig kans, zo blijkt uit een mail die op 14 maart 2016 werd gestuurd: ***"Wel dient op voorhand te worden opgemerkt dat de combinatie van een nieuwe verbinding met een reconstructie van de bestaande verbinding - als variant - hoge kosten met zich mee brengt en technisch zeer complex is."***

Kostbaar en technisch zeer complex? Dat argument deugt niet. De Bosroute is relatief eenvoudig te realiseren en helemaal niet zo duur. In de tracés van EZ en TenneT zitten onderdelen die veel ingewikkelder en kostbaarder zijn. Daar is niet bij aangetekend dat deze 'technisch zeer complex' of 'kostbaar' zouden zijn. Neem bijvoorbeeld de [bovengrondse passage van Geertruidenberg](#), in tracé Paars. Dat is pas een oplossing die complex en kostbaar is.

Dankzij de tussenkomst van de Kamerleden was de Bosroute gered. Die ging alsnog mee in het MER-onderzoek. Wat doet TenneT? Dat [saboteert](#) simpelweg andere delen van de alternatieve tracés. Tussen Rilland en Roosendaal gaan de alternatieven plots dwars door een Natura2000-gebied. Bij Oudenbosch wordt de route zo aangepast dat een hele serie gevoelige bestemmingen wordt geraakt.

Het optreden van TenneT en EZ maakt duidelijk dat zij kennelijk tegen elke prijs willen voorkomen dat een door de regio ingediend alternatief, in het MER meer punten scoort dan de eigen tracés. Een teleurstellende, en bijzonder kinderachtige opstelling...